

CERTIFICARE

= ISO 9001 =



CARACTERISTICI

- COMUNICARE J1939
- INTERFATA INDEPENDENTA RS232 - RS485
- INTRARE SI IESIRE DIGITAL/ANALOG PROGRAMABIL
- PAGINA SERVICE
- GARANTIE 2 ANI
- LOG-URI EVENIMENTE
- MASURATORI VOLTAJ SI CURENT
- CEAS START/STOP PROGRAMABIL
- PROGRAMARE USOARA SI NAVIGATIE
- SISTEM AUTO CONFIGURARE
- UPDATE RAPID SI USOR
- GSM/GPRS
- PENTRU MOTOARE DIESEL SI BENZINA

FACILITATI

- Display 128x64 pixeli, configurabil cu logo
- Acces pe baza de parole
- 57 alarme si protectii
- 4 limbi de utilizare
- Acuratete maxima TRMS
- 3 Faze sau o faza cu sistem de management
- Data si ora

- Conexiune TE6010, cu I/O programabil (digital/analog);
- Management la distanta prin TE monitor;
- Functie alimentare pompa
- Start/Stop la distanta
- Instrumente programabile pentru diferiti sensori

DISPLAY: MASURATORI SI INFORMATII GENERALE

- PARAMETRI ELECTRICI: VOLTAJ (L-L SI L-N), CURENT, HZ, PF, KW, KVA, KVAR, KVH

INSTRUMENTE:

- PRESIUNE ULEI
- TEMPERATURA APARAT
- NIVEL CONBUSTIBIL
- AUTONOMIE
- ORE LUCRU
- ORE RAMASE SERVICE
- BATERIE VDC
- ALARMA
- EXPIRARE GARANTIE
- I/O MONITOR
- DATA SI ORA

HARDWARE

- 1 PORT USB
- 1 PORT RS232
- 1 PORT RS485
- 1 PORT J1939
- IESIRE D+STATIC
- 2 IESIRI 6A
- 4 IESIRI 2A
- IESIRE PICK-UP 0-8KHZ
- 5 INTRARI DIGITAL
- 3 INTRARI DIGITAL/ANALOG
- 10 BUTOANE
- 10 LED-URI

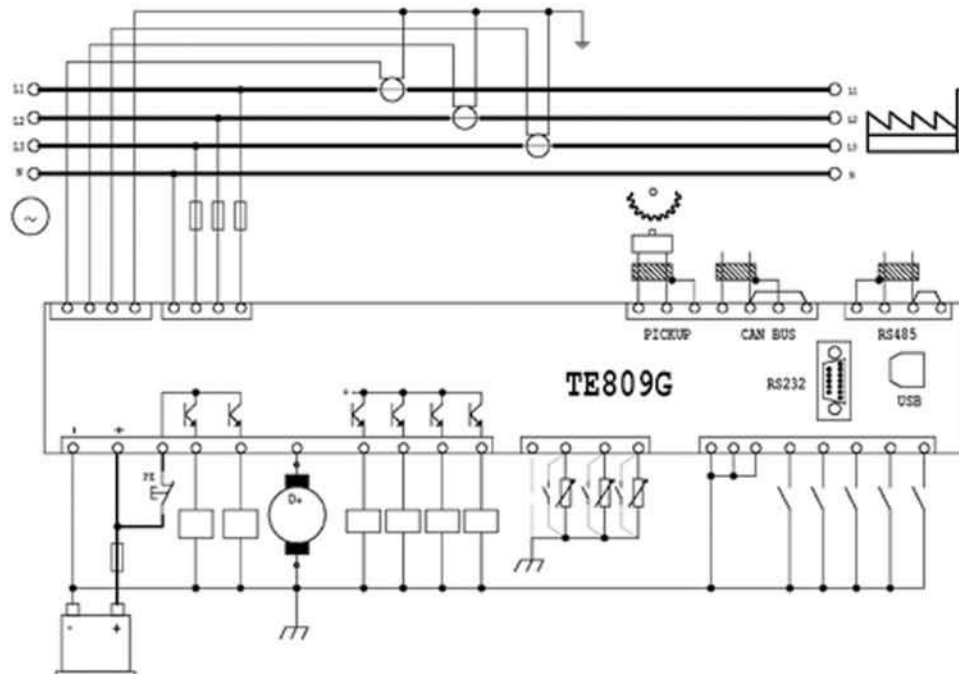
BUTOANE

- FUNCTIE AUTOMATA
- TEST
- RESET
- MANUAL
- START
- STOP
- AJUTOR (SUPORT)
- MENU
- KG, KR
- NAVIGATIE

INFORMATII TEHNICE

- DIMENSIUNI 245X182X40
- TEMPERATURA LUCRU: -30 +70 grade C
- INTRERUPERE 220X10
- VDC 5.5 -5.35
- GREUTATE 750 G
- VAC: 50-500
- PROTECTIE AMBIENT
- PANOU FRONTAL IP65
- TERMINALE IP20

INSTALATIE ELECTRICA



Tel: +40 21-369 1340
Fax: +40 21-369 1341
Mobil: +40 749 996 666
+40 744 671 621

E-mail:
contact@tecnoelettra.ro
office@mecanexim.ro
office@betamarine.ro
Web:
www.tecnoelettra.ro
www.mecanexim.ro
www.betamarine.ro