



TECNOELETTRA
DIN 1994



TE2010VVF

ELECTROPOMPA - STINGEREA INCENDIILOR
CONTROLOR UNI12845

Cod:1571833

COMPANY WITH
QUALITY SYSTEM
CERTIFIED BY DNV
= ISO 9001 =



Caracteristici principale

- Design compact, elegant, functional
- Tastatura simpla
- Display led 128x64px masuratori, alarme si diverse informatii
- Masuratori voltaj si TRMS
- Arhivare ultimele 10 evenimente
- 4 limbi de functionare + una configurabila
- Calendar
- Interfata RS232 sau RS485
- 3 led-uri pentru atentionare de scurgeri
- 3 leduri pentru pornire, porniere esuata, status pompa
- Led de test pe tastatura
- 4 tipuri de start: D.O.L., wye-delta, impedanta, transformator
- Orire manuala sau automata in functie de presiune
- Intrare analog pentru seznorul de presiune
- 8-35Vdc sau 180-440 Vac
- Programare automata test saptamanal
- 2 ani garantie, precizata de controlor
- Iesiri tip NPN pentru alarme si panouri de control la distanta
- Suport GSM

Atribute

- 23 masuratori pe display
- Precizie de 1%
- 17 alarme
- Control in trei faze
- Indicare service
- Programare timp activare prin iesire detla
- Programare senzor presiune
- Protectie prin adaugare parola configurare



+70 C°



-30 C°

Imaginile din cataloguri sunt orientative. Tecnoelettra isi rezerva dreptul pentru orice schimbare, fara nici un anunt in prealabil.

Valori si masuratori Display

- Mod-uri Block, Man, AUTO
- Schimbare stadiu presiune
- Zi de test automat
- Voltaj L1-L2
- Voltaj L2-L3
- Voltaj L3-L1
- Baterie auxiliara
- Curent L1
- Curent L2
- Curent L3
- Frecventa
- Cos.Fi [0,00 + 1,00]
- kW
- kVAR
- kVA
- Ore lucru
- Timp service
- Presiune
- Numar porniri
- Numar porniri intre faze presiune
- Data prima instalare
- Expirare garantie
- Alarma

Led-uri

- Voltaj L1/L2
- Voltaj L2/L3
- Voltaj L3/L1
- Pornire pompa
- Cerere start
- Pornire esuata

Tastatura

- Reset / Esc
- Meniu
- Stop
- Start
- Modul navigatie

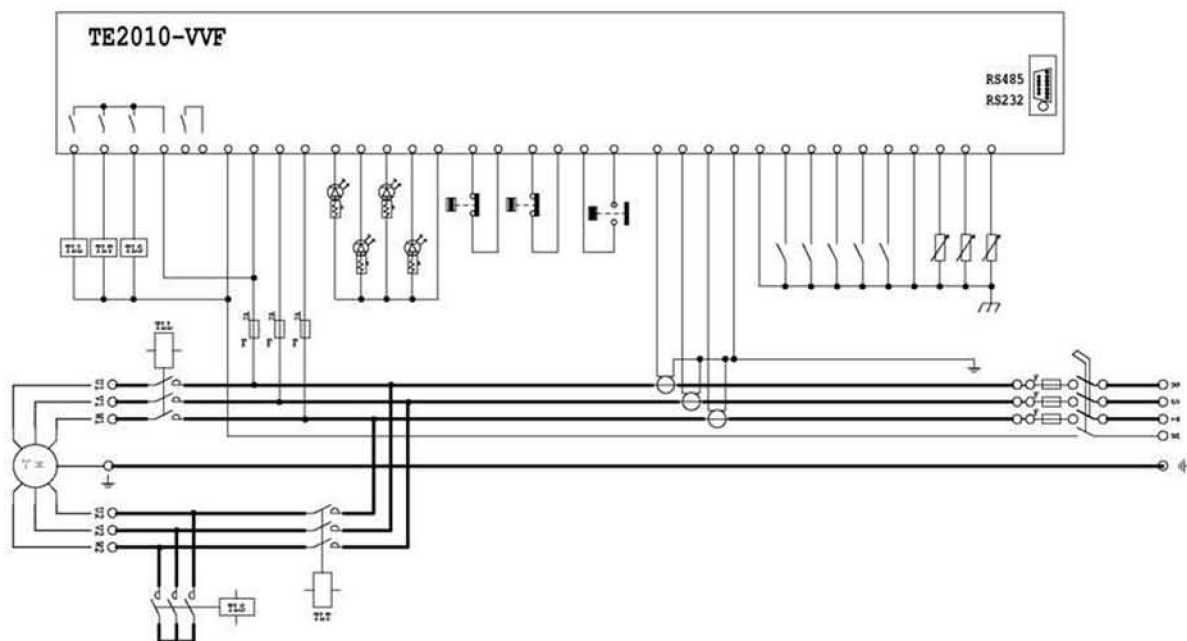
Lista alarme

- Pornire esuata
- Suprasarcina
- Subsarcina
- Nici o sarcina electrica
- Voltaj ridicat
- Voltaj scazut
- Baterie auxiliara Vdc
- Presiune ridicata
- Presiune scazuta
- Alarma presiune (digital)
- Service
- Expirare garantie
- Test esuat
- Rezervor
- Feedback esuat
- Secventa gresita

Date tehnice

- Protectie IP65
- Temperatura lucru -20 + 70 grade C
- Voltaj (Vdc) 8-35 Vdc
- Vac 180-440
- Intrari Vac 0-500
- Frecventa 45-65Hz
- Display 128x64px, 62x33mm
- Dimensiuni 194x106x50
- Cut-off 182x94
- Greutate 450g

Schita



Tel: +40 21-369 1340
Fax: +40 21-369 1341
Mobil: +40 749 996 666
+40 744 671 621

E-mail:
contact@tecnoelettra.ro
office@mecanexim.ro
office@betamarine.ro
Web:
www.tecnoelettra.ro
www.mecanexim.ro
www.betamarine.ro